

# 真鶴

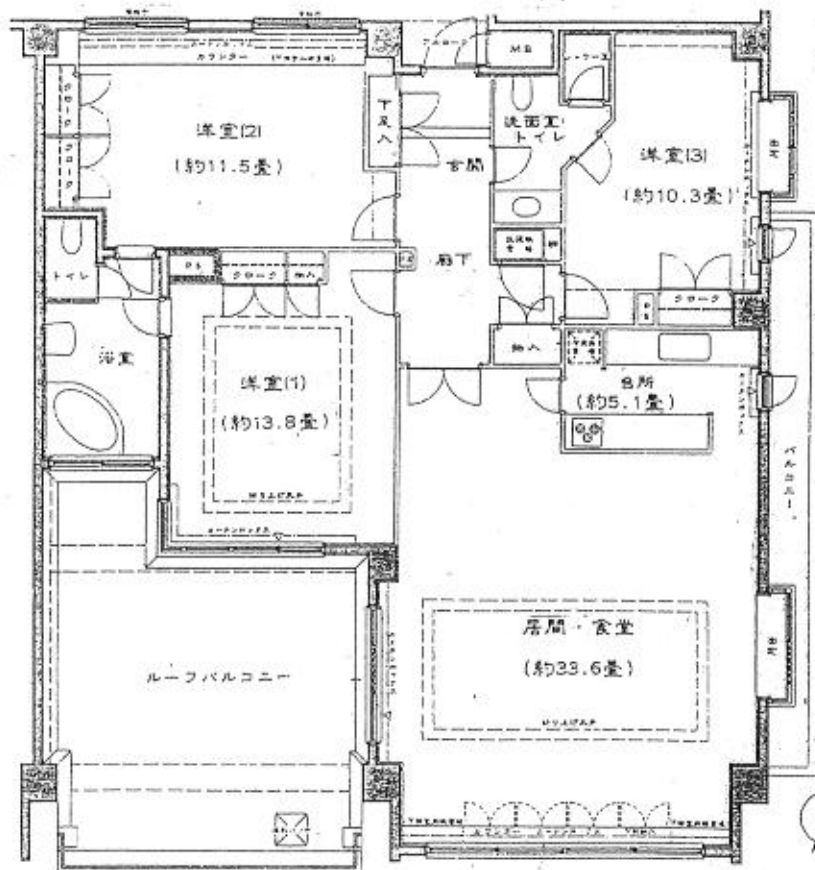
☆真鶴・湯河原・熱海方面、相模湾一望のパノラマ眺望！！

☆本物件の中で一番広いお部屋です

☆角部屋です。上階には、部屋がございません。

8階建・7階部分

- ☆室内温水プール、サウナ施設有り
- ☆隣地には、テニスコート(使用料無料)
- ☆グレード感のあるエントランスホール
- ☆ゲストルーム、フロントサービス有
- ☆外壁タイル貼・オートロック



※図面と現況が異なっている場合は現況を優先致します。

## 売マンション

物件種目	パーク・セレノ 真鶴ベルデ	
最寄駅	真鶴	
居室タイプ	3LDK	
価格	3,500万円(税込)	
所在	神奈川県足柄下郡真鶴 1200-62	
交通	東海道本線「真鶴」駅徒歩 25分	
建物	専有面積	162.72㎡(約49.22坪)
	バルコニー	37.60㎡(約11.37坪)
	構造	鉄骨鉄筋コンクリート造 8階建 鉄筋コンクリート造
	築年月日	平成2年11月
	総戸数	88戸
	間取り	3LDK
所在階	7階部分	
分譲会社	三井不動産	
施工会社	東海興業	
管理会社	三井不動産住宅サービス	
管理形態	全部委託	
管理費	67,500円	
修繕費	7,940円	
水道給湯基本料	6,820円	
現況	空室(私物有り)	
引渡し	相談	
設備	室内温水プール・サウナ施設有り	



神奈川県知事(9)第11598号

天城興業

神奈川県足柄下郡真鶴町真鶴1722-1

TEL: 0465685440

FAX: 0465685539

お知らせ

取引態様

媒介(専任)

手数料

[URL] www.amagi.biz

[E-mail] info01@amagi.biz

担当者: