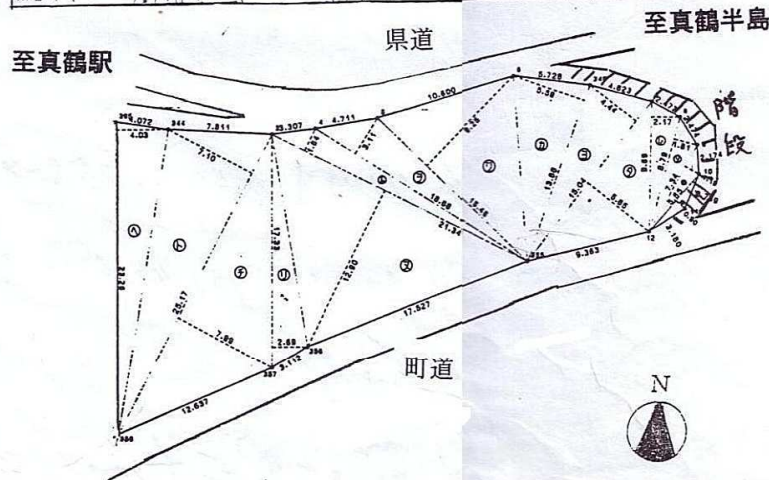
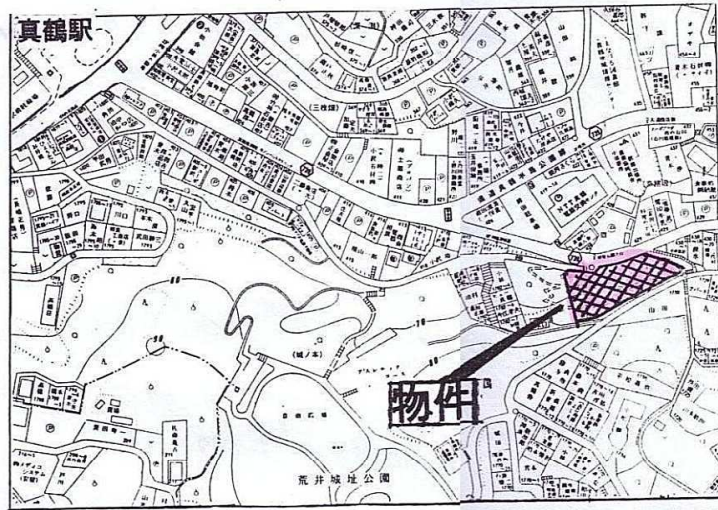
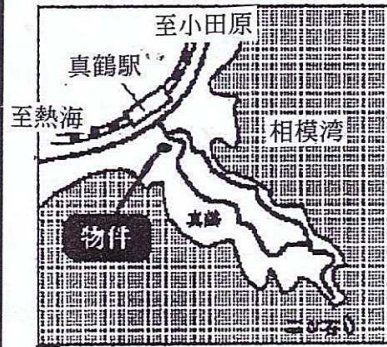


# 真鶴

駅まで徒歩3分!!  
相模湾を望む永住地!!



物件種目	<b>売地</b>		
最寄駅	JR東海道線	まなづる <b>真鶴</b> 駅	
土地面積	公簿 1,045.㎡ (316.11坪)		
価格	<del>5,000</del> 万円	坪単価	

物件所在地	足柄下郡真鶴町真鶴字城ノ本		
交通	JR東海道線 真鶴駅下車 徒歩3分		
土地権利	所有権	地目	山林・畑
計画区域	市街化区域	用途地域	無指定
建ぺい率	50%	容積率	100%
地勢	高台	環境	良好
現況	平坦・緩やかな傾斜	引渡	即時
その他の法令上の制限	真鶴町まちづくり条例による緑住地区 ・ 道路境界線より1m後退 ・ 高さ制限12m ・ 屋根は傾斜屋根		
設備	東京電力	ガス: LPG	水道: 公営 合併浄化槽要
接道状況	公道 南側 4m 北側 4~5 接道 134.4m		
備考	* 農地転用許可申請要 * 西側隣地約330坪買増出来封		

神奈川県知事(8)第11598号  
(社)神奈川県宅地建物取引業協会会員  
(社)全国宅地建物取引業保証協会会員

## 天城興業

〒259-0201  
神奈川県足柄下郡真鶴町真鶴1722-1  
TEL: 0465-68-5440  
FAX: 0465-68-5539

■ 取引態様 ■  
専属専任媒介